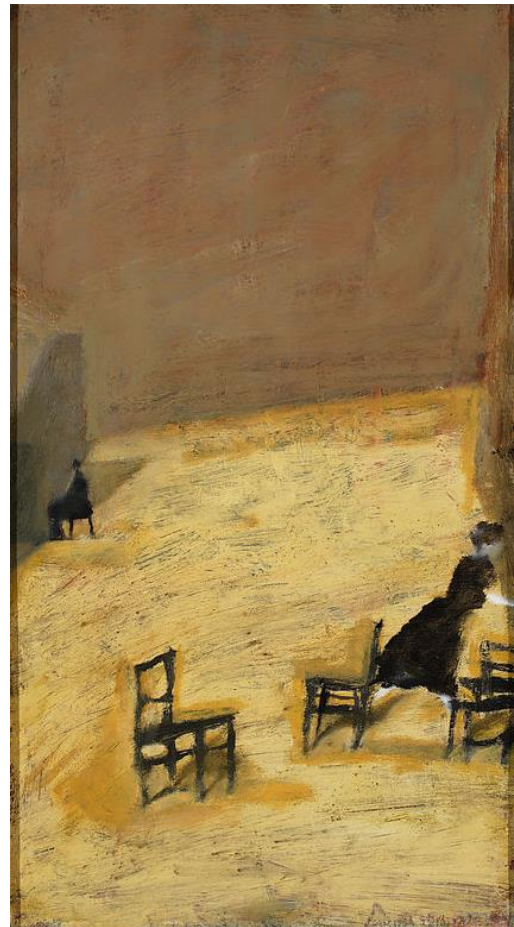


Kolekcja Muzeum Narodowego w Warszawie

STUDIUM PRZEDMIOTU. KRZESŁO – NAJPOSPOLITSZY MEBEL

1. Jak nazywano krzesła używane przez najwyższych wyższych urzędników, wojskowych dowódców?
 - a. Krzesło honorowe
 - b. Zydel
 - c. Krzesło kurulne
2. W Galerii Sztuki Dawnej można zobaczyć reprezentacyjne, bogato zdobione krzesło z haftowanym obiciem. Z jakiego okresu pochodzi?
 - a. Średniowiecze
 - b. Barok
 - c. Romantyzm
3. Jaką nazwę nosi typ krzesła o ergonomicznym kształcie wynaleziony w starożytnej Grecji? Jego konstrukcję odkryto na nowo w dobie klasycyzmu.
 - a. Klismos
 - b. Karło
 - c. Tron
4. Krzesło, które powstało w wyniku wieloletnich eksperymentów technologicznych, kojarzone z wiedeńskimi kawiarniami, zaważnęło światowym rynkiem meblarskim. Jaka firma wytwarzała te krzesła?
 - a. Gebrüder Thonet
 - b. IKEA
 - c. Spółdzielnia Artystów Plastyków „Ład”
5. „Ukrzesłowienie”, to słowo, które weszło do naszego języka. Oznacza poczucie bezsilności, uprzedmiotowienia. Jak nazywał się artysta, który tak zatytułował cykl swoich obrazów?
 - a. Jacek Malczewski
 - b. Jarosław Modzelewski
 - c. Andrzej Wróblewski



Piotr Potworowski,
Uliczka w Hiszpanii, 1954

Odpowiedzi: 1.c, 2.b, 3.a, 4.a, 5.c