



Muzeum Narodowe  
w Warszawie

MUZEALNE WTORKI ON-LINE

# Sztuki plastyczne i literatura

Prowadzący: Paweł Bień



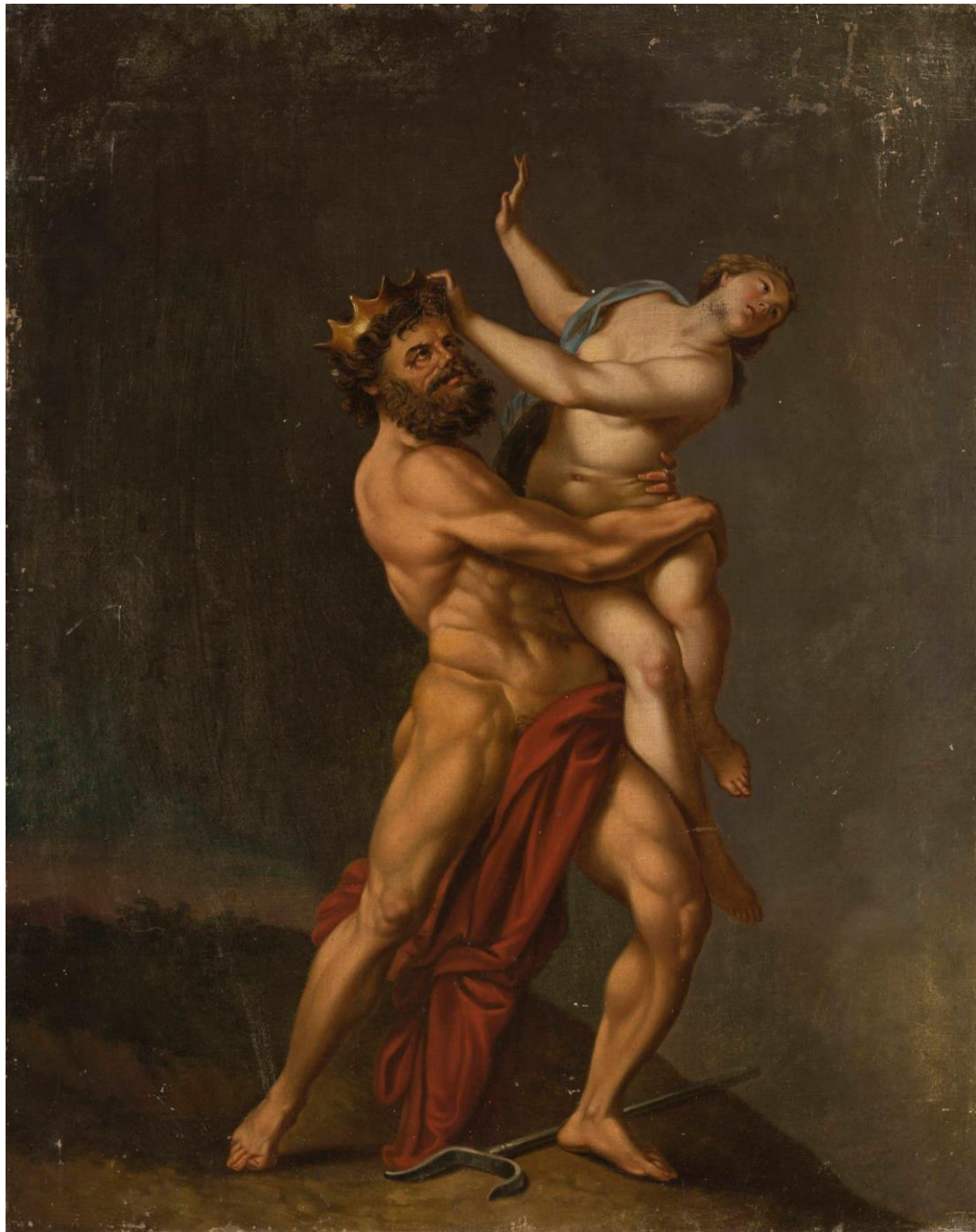
#niebawemMNW

*Jest rozległe jezioro przy Ennejskim grodzie;  
Dano mu imię Pergus. I w Kaistru wodzie  
Nigdy śnieżnych łabędzi więcej nie liczono;  
Las uwieńcza te wody i jakby zastoną  
Liśćmi swemi od słońca strzeże je dokoła.  
Gałęzie chłodek dają, ziemia wonne zioła,  
Wieczna wiosna panuje. W tym gaju szczęśliwa  
Prozerpina, gdy lilje i fiołki zrywa,  
Gdy śpiesznie zbiera kwiaty w łono i koszyczek,  
Nie chcąc się dać uprzedzić od swych rówienniczek,  
Widzi ją bóg podziemny, pragnie i wykrada;  
Tak nagła jego sercem namiętność już włada.  
Przelękniona dziewczica, ile tylko zdoła,  
Towarzyszek i matki smutnym głosem woła;  
A gdy z żalu na sobie własne darła szaty,  
Rozsypały się z poły nazbierane kwiaty.  
Tak zaś była dziecinnie niewinna ta dziewa,  
Że tę stratę rzewnemi aż łzami oblewa.*

*Metamorfozy,  
Owidiusz,  
w tłum.  
Brunona hr. Kicińskiego*



*Głowa Prozerpiny,*  
Gian Lorenzo Bernini,  
lata 20-te XVII w.



*Porwanie Prozerpiny  
przez Plutona,*  
Sebastien Louis Guillaume,  
1820-1830



MW

#niebawemMNW

*Hamlet polski,*  
Jacek  
Malczewski,  
1903



**MW**

#niebawemwMNW

*Portret Wincentego  
Rapackiego w roli Hamleta,  
Karol Miller, 1870*



*Romeo i Julia,*  
Marcello Bacciarelli,  
1796



*Pogrzeb Julii*, Władysław Czachórski, 1874, szkic



*O matko Polko! gdy u syna twego  
W źrenicach błyszczący genijuszu świetność,  
Jeśli mu patrzy z czoła dziecinnego  
Dawnych Polaków duma i szlachetność;*

*Jeśli rzuciwszy rówienników grono  
Do starca bieży, co mu dumy pieje,  
Jeżeli słucha z głową pochyloną,  
Kiedy mu przodków powiadają dzieje:*

*O matko Polko! źle się twój syn bawi!  
Klęknij przed Matki Boleśnej obrazem  
I na miecz patrzaj, co Jej serce krwawi:  
Takim wróg piersi twe przeszyje razem!*

*Do matki Polki,  
Adam Mickiewicz,  
1830, fragm.*

**MW**

#niebawemMNW



MW

#niebawemMNW

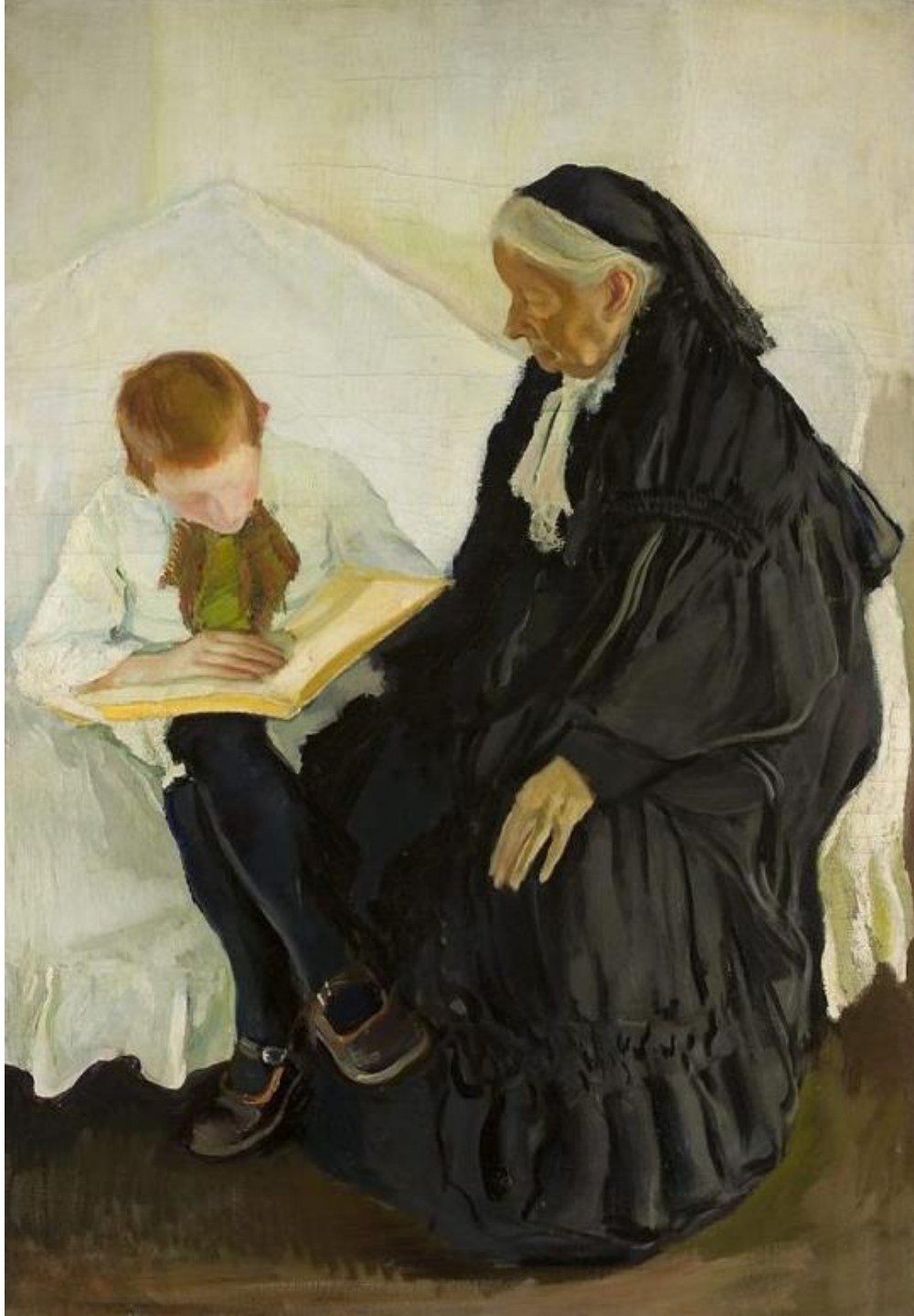
*Portret  
baronowej Reinthal z córką,  
Karol Briułow,  
ok. 1825-1840*



*Portret matki,*  
Jacek Malczewski,  
1880

MW

#niebawemMNW



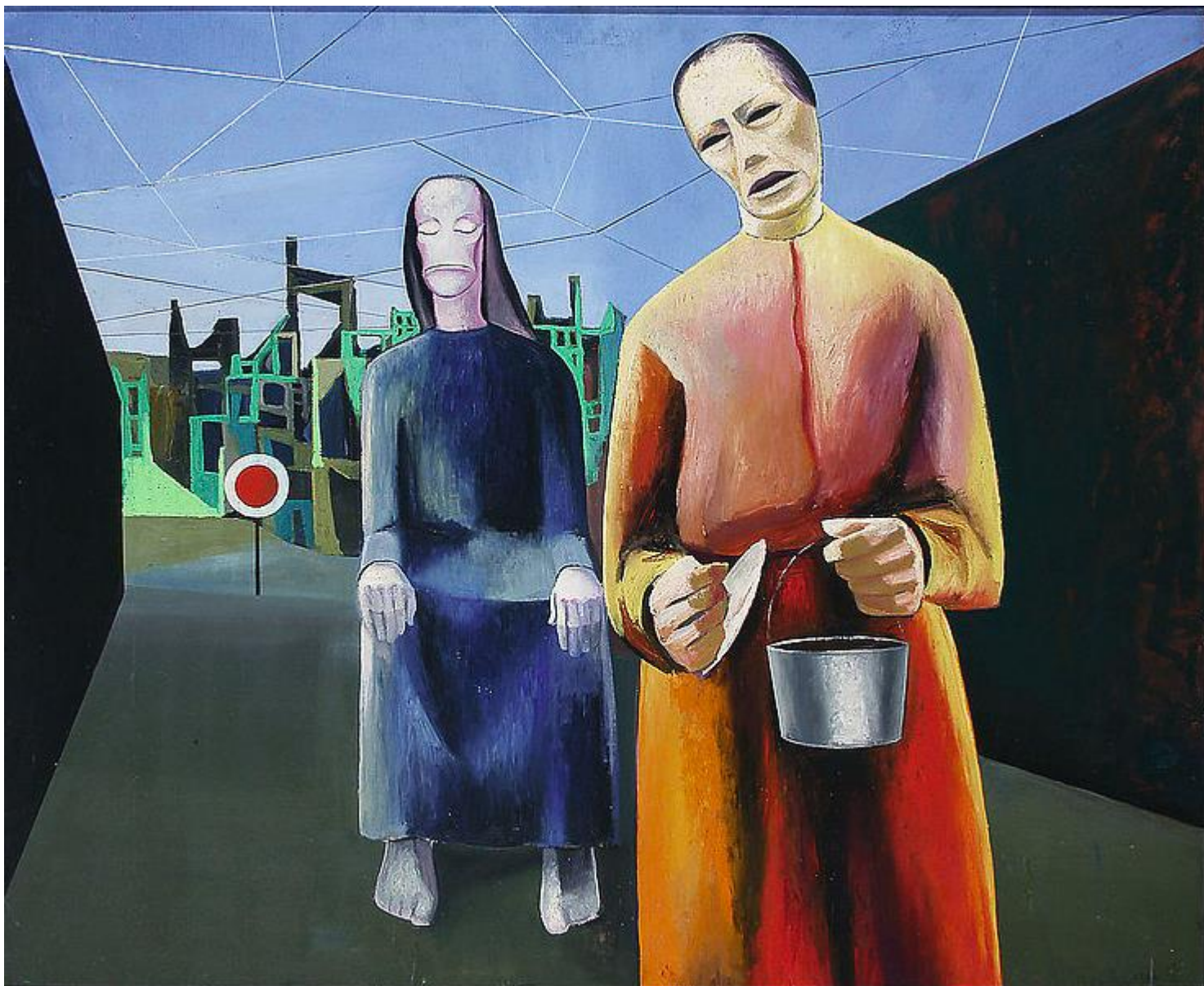
**MW**

#niebawemMNW

*Matka i siostrzeniec artysty,*  
Konrad Krzyżanowski,  
1915



*Macierzyństwo,*  
Eugene Carriere,  
1899, litografia



*Helena Węgiel jako  
Matka Courage  
i „Matka” Gorkiego,  
Marian Bogusz,  
1955*



*Tryptyk z Łuczyny,*  
 Tryptyk z przedstawieniem Marii z Dzieciątkiem i świętymi,  
 Rzeźbiarz ze śląskiego kręgu Madonn na Lwie, ok. 1370

*Przez ziemię można na osiołku  
ale naprawdę jedzie Maria  
na księżycu tłustym jak karp  
i błyszczącym jak talerz golibrody  
Drzewa Rodzaju podnoszą głowy  
inicjałowe kwiaty wzdychają cudnie  
bądź pochwalona – wołają ptacy  
– dzień dobry – odpowiada królowa proroków  
żona cieśli  
Maria*

*ale najbardziej lubi podróżować  
na płowym i wygimnastykowanym lwie  
który idzie łagodnie i lekko  
a kiedy grzywą potrząsa  
strzelają oswojone pioruny  
Ten lew jest nieludzko dobry  
wszystko bierze poważnie  
pod każdym drzewem węszy symbole*

*Madonna z lwem,  
Zbigniew Herbert*

**MW**

#niebawemMNW





ODWIEDŹ NAS! **MW** / Cyfrowe

**MW**

Muzeum Narodowe  
w Warszawie

**MW**

#niebawemMNW